



HEROICA  
**CIUDAD  
JUÁREZ**  
GOBIERNO MUNICIPAL 2013-2016



Instituto Municipal de Investigación y Planeación

# Catálogo-directorio georreferenciado de parques, zonas industriales e industrias de Ciudad Juárez, Chihuahua

Fondo Mixto  
CONACYT GOBIERNO DEL ESTADO DE CHIHUAHUA  
Convocatoria M0030-2012-03

Ciudad Juárez, Chih.

## Descripción general

Catálogo-directorio referenciado geográficamente, el cual presenta información de las industrias manufactureras y las relacionadas con los servicios de exportación, así como de las zonas y parques industriales existentes en Ciudad Juárez.

Herramienta para el fomento en la atracción de la inversión, disponible en internet.

### En cuanto a parques y zonas industriales

- Ubicación geográfica
- Superficie y su distribución
- Número de empresas
- Distancia a puentes internacionales

### En cuanto a empresas

- Localización geográfica
- Ubicación dentro o fuera de parques y zonas industriales
- Clasificación de la actividad de acuerdo con el Sistema de Clasificación Industrial de América del Norte (SCIAN 2013)
- Número de empleados
- País de origen
- Productos elaborados
- Principales insumos consumidos

1. Identificación de establecimientos a través de diversas fuentes
  - Directorio Estadístico Nacional de Unidades Económicas (DENUE) INEGI 2013
  - Sistema de Información Empresarial Mexicano (SIEM)
  - Directorio de la Industria Manufacturera, Maquiladora y de Exportación 2013, Secretaría de Economía
  - Directorio de Maquiladoras 2013, Asociación de Maquiladoras Index Ciudad Juárez
2. Elaboración del directorio base
3. Verificación de condición operativa mediante llamadas telefónicas y visitas
4. Solicitud de información y recopilación de evidencia fotográfica
5. Validación, captura y georreferenciación



# CATÁLOGO DE PARQUES INDUSTRIALES E INDUSTRIAS

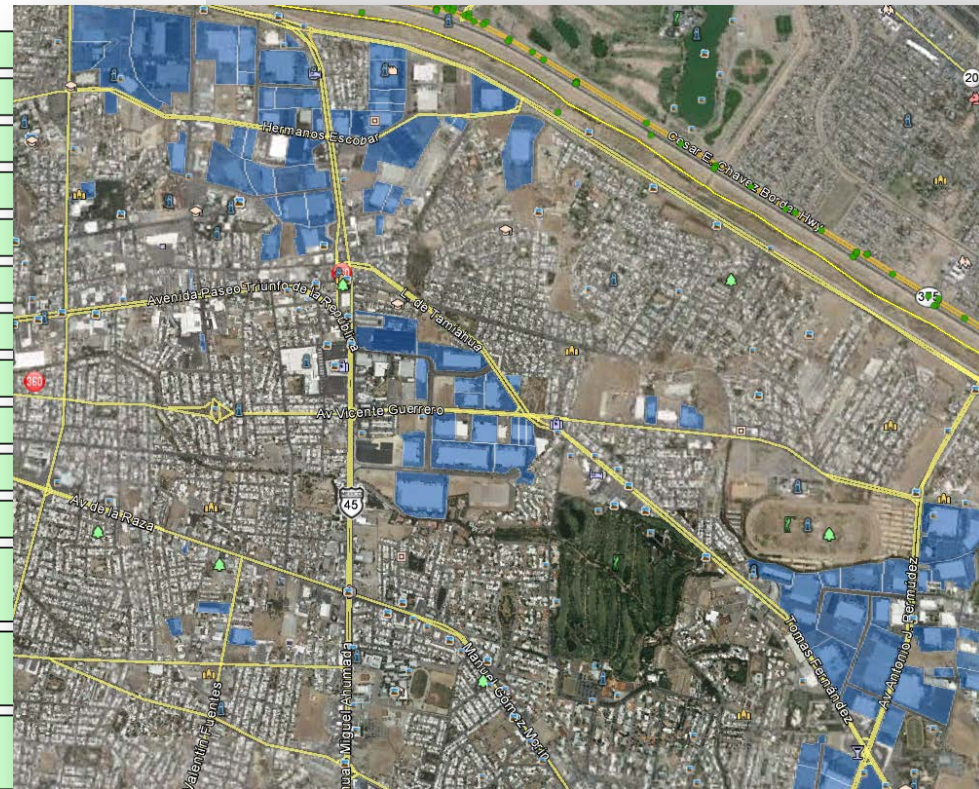
FOLIO \_\_\_\_\_

Fecha de llamada	<input type="text"/>		
Fecha de visita	<input type="text"/>		
Nombre Comercial	<input type="text"/>		
Razón Social	<input type="text"/>		
Domicilio	<input type="text"/>		
Entre calle	<input type="text"/>	y calle	<input type="text"/>
Parque Industrial o Colonia	<input type="text"/>	Código Postal	<input type="text"/>
Teléfono 1	<input type="text"/>	Teléfono 2	<input type="text"/>
Teléfono 3	<input type="text"/>	Fax	<input type="text"/>
E-mail	<input type="text"/>		
Casa Matriz o Corporación	<input type="text"/>		
Origen	<input type="text"/>	Estado (E.U.)	<input type="text"/>
Año de Inicio de Operaciones en la Ciudad	<input type="text"/>		
# Empleados Actuales en la Planta	<input type="text"/>	# Operadores	<input type="text"/>
# Profesionistas	<input type="text"/>	# Turnos	<input type="text"/>
Producto o servicio 1	<input type="text"/>		
Producto o servicio 2	<input type="text"/>		
Producto o servicio 3	<input type="text"/>		
Producto o servicio 4	<input type="text"/>		
Gerente General	<input type="text"/>		
Gerente de Planta	<input type="text"/>		
Gerente de Recursos Humanos	<input type="text"/>		
Gerente de Compras	<input type="text"/>		
Mayores Insumos Utilizados	<input type="text"/>		
Inversión (si es que no es confidencial)	<input type="text"/>		
Producción Anual o Mensual (si es que no es confidencial)	<input type="text"/>		
Observaciones	<input type="text"/>		

## PROCESO DE ELABORACIÓN

Formato de solicitud de información

Georreferenciación



# Norma Oficial Mexicana de Parques Industriales NMX-R-046-SCFI-2011



**Nave Industrial.** - Instalación física o edificación diseñada y construida para realizar actividades industriales de producción, transformación, manufactura, ensamble, procesos industriales, almacenaje y distribución.



**Parque Industrial.**- Superficie geográficamente delimitada y diseñada especialmente para el asentamiento de la planta industrial en condiciones adecuadas de ubicación, infraestructura, equipamiento y de servicios, con una administración permanente para su operación.



**Lote Industrial.**- Fracción de terreno o número de fracciones de terrenos colindantes ocupados por una misma empresa para la instalación de una industria.



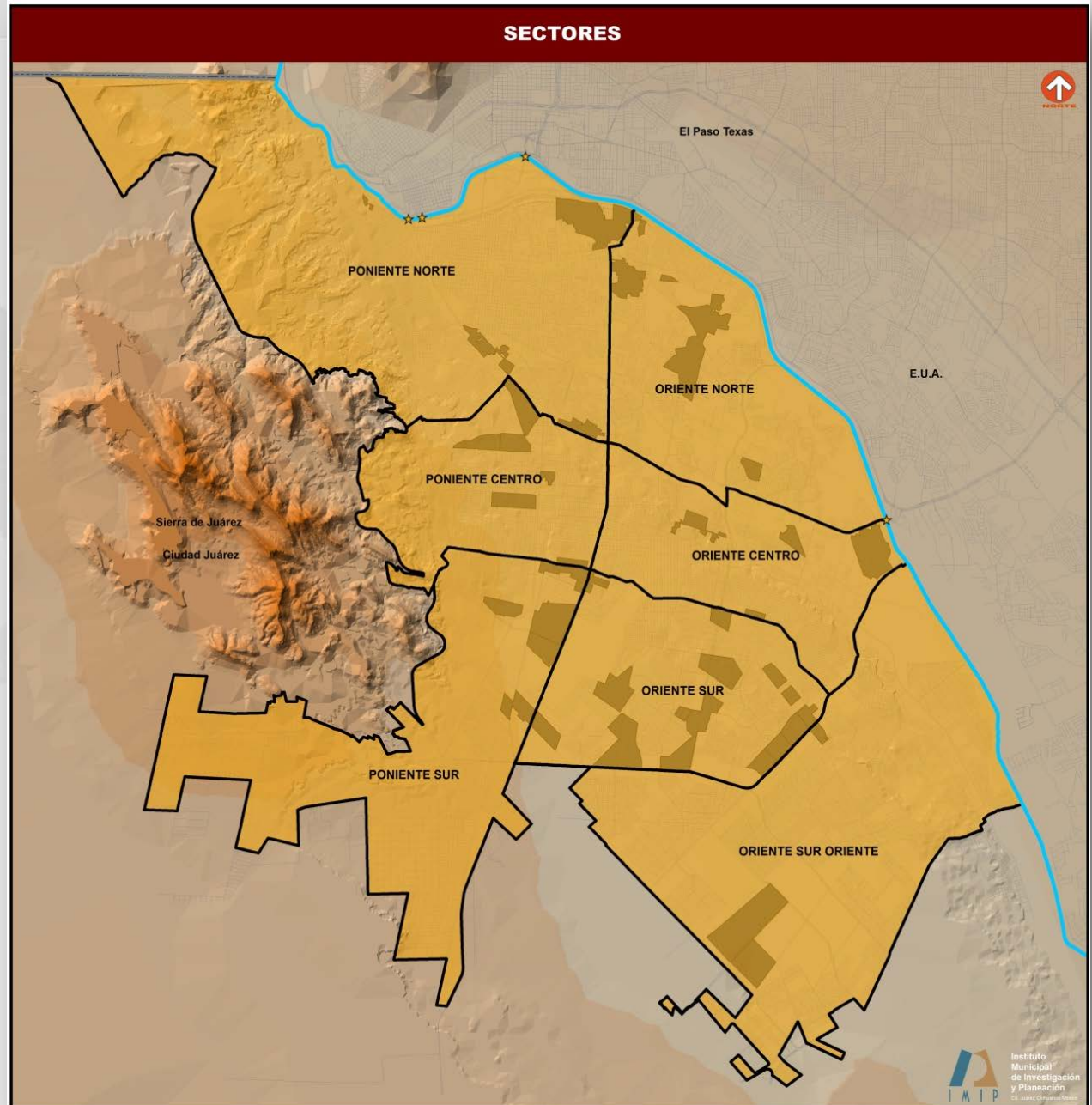
**Conjunto Industrial.** -Para nuestros fines no se utilizó, en su lugar se consideró zona industrial.



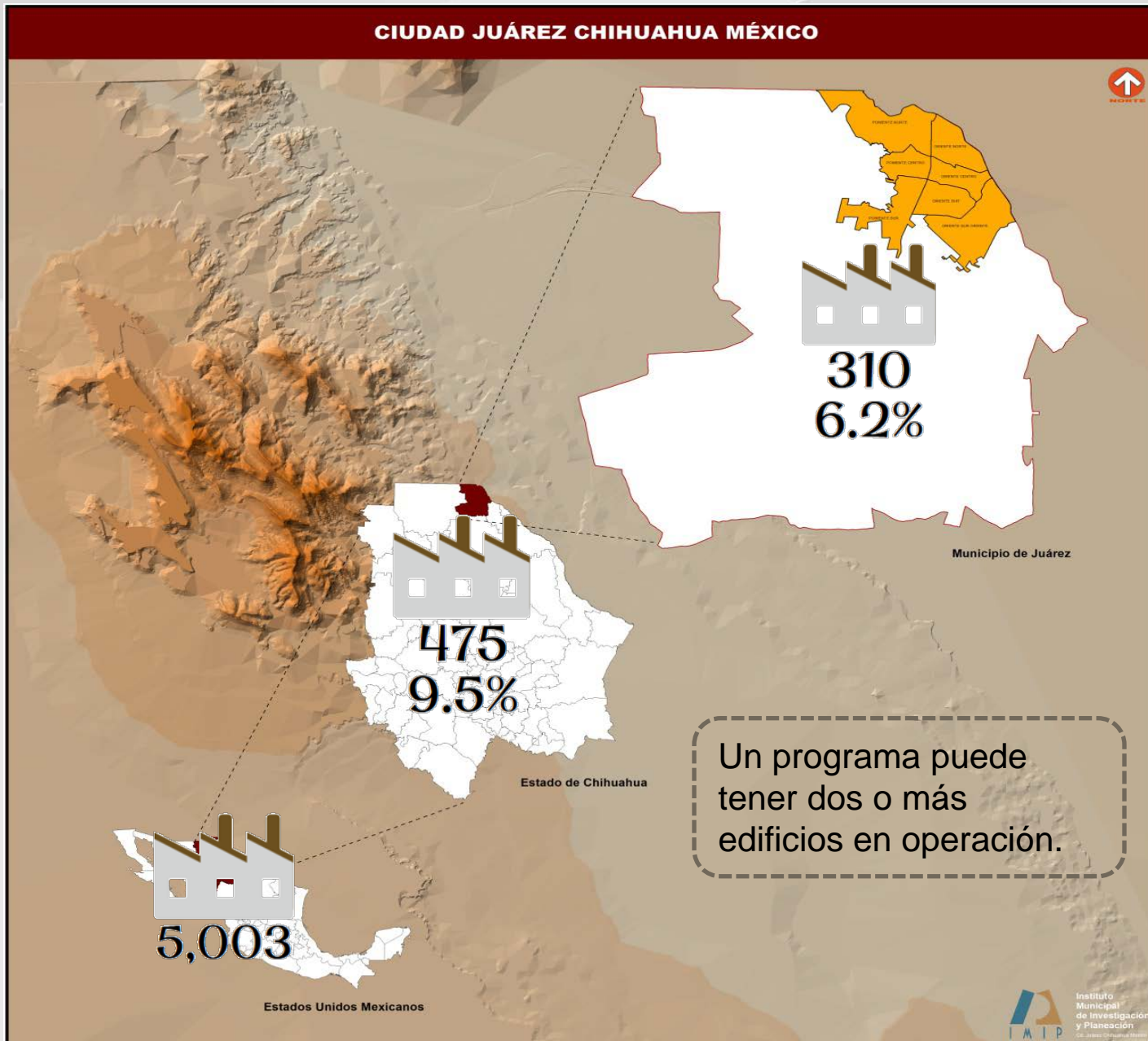
**Zona Industrial.**- Para el catálogo directorio se define como el grupo de empresas instaladas fuera de un parque industrial, las cuales con el paso del tiempo y por diversas situaciones se fueron aglomerando.

Para facilitar la ubicación geográfica de las industrias, se dividió la ciudad en siete sectores:

1. Poniente norte
2. Poniente centro
3. Poniente sur
4. Oriente norte
5. Oriente centro
6. Oriente sur
7. Oriente sur oriente



# Programas de la industria manufacturera, maquiladora y de servicios de exportación



Fuente: Estadística Integral del Programa de la Industria Manufacturera, Maquiladora y de Servicios de Exportación, INEGI, 2014. Cifras preliminares al mes de julio.

### Condición operativa de las empresas manufactureras

Durante el estudio se identificaron:



**416** en operación

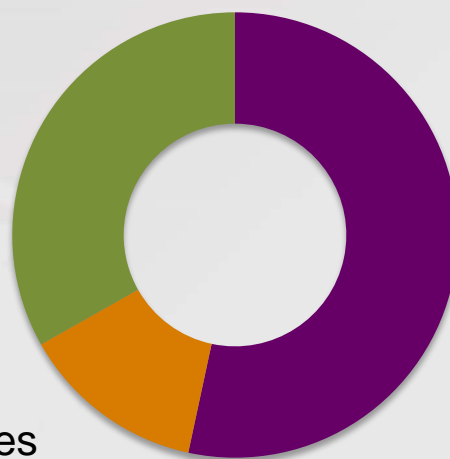


**83** espacios y naves disponibles

### Distribución de las empresas en operación por ubicación

Fuera de  
parques y  
zonas  
industriales  
**138**

Zonas  
industriales  
**56**



Parques  
industriales  
**222**

## Parques y zonas industriales

### 24 Parques Industriales

Sector	Nombre	Superficie (Ha)
Poniente Norte	Parque Industrial Omega	199.1
	Parque Industrial San Jerónimo	580.0
Poniente Centro	Parque Industrial Aztecas	51.9
	Parque Industrial Fernández	43.1
	Parque Industrial Gema	40.6
	Parque Industrial Gema II	11.3
	Parque Industrial Juárez	72.5
Poniente Sur	Parque Industrial Aeropuerto	53.7
	Parque Industrial North Gate	40.1
	Parque Industrial Panamericano	48.8
Oriente Norte	Parque Industrial Zaragoza	93.2
	Parque Industrial Antonio J Bermúdez	207.2
Oriente Centro	Parque Industrial Los Fuentes	78.9
	Parque Industrial Río Bravo	122.7
Oriente Sur	Parque Industrial Aerojuárez	81.9
	Parque Industrial Las Américas	32.6
	Parque Industrial Axial	45.0
	Centro Industrial Juárez	125.1
	Parque Industrial Intermex	77.2
	Parque Industrial Salvarcar	41.6
	Parque Industrial American Industries	16.7
	Kimco Juárez	
	Parque Industrial Las Torres	12.6
	Parque Industrial Intermex Oriente	23.3
Oriente Sur Oriente	Parque Industrial Intermex Sur	94.0

## PRINCIPALES RESULTADOS

Superficie industrial total: 2,948.9ha

### 15 Zonas Industriales

Sector	Nombre	Superficie (Ha)
Poniente Norte	Altavista	4.2
	Eje Vial Juan Gabriel	53.5
	Ramón Rivera Lara	37.9
Poniente Sur	Panamericana y Óscar Flores Sánchez	109.4
Oriente Norte	Satélite	26.0
	América	6.6
Oriente Centro	Teófilo Borunda	28.8
	Boulevard Zaragoza y Sonora	10.6
	Las Lomas	40.4
Oriente Sur	Independencia	17.7
	Los Bravos	119.8
	Henequén	30.7
	Zona Industrial Thomson	33.0
Oriente Sur Oriente	Electrolux	213.0
	Independencia y Santiago Troncoso	24.2

## CIUDAD JUÁREZ, CHIH. PARQUES Y ZONAS INDUSTRIALES

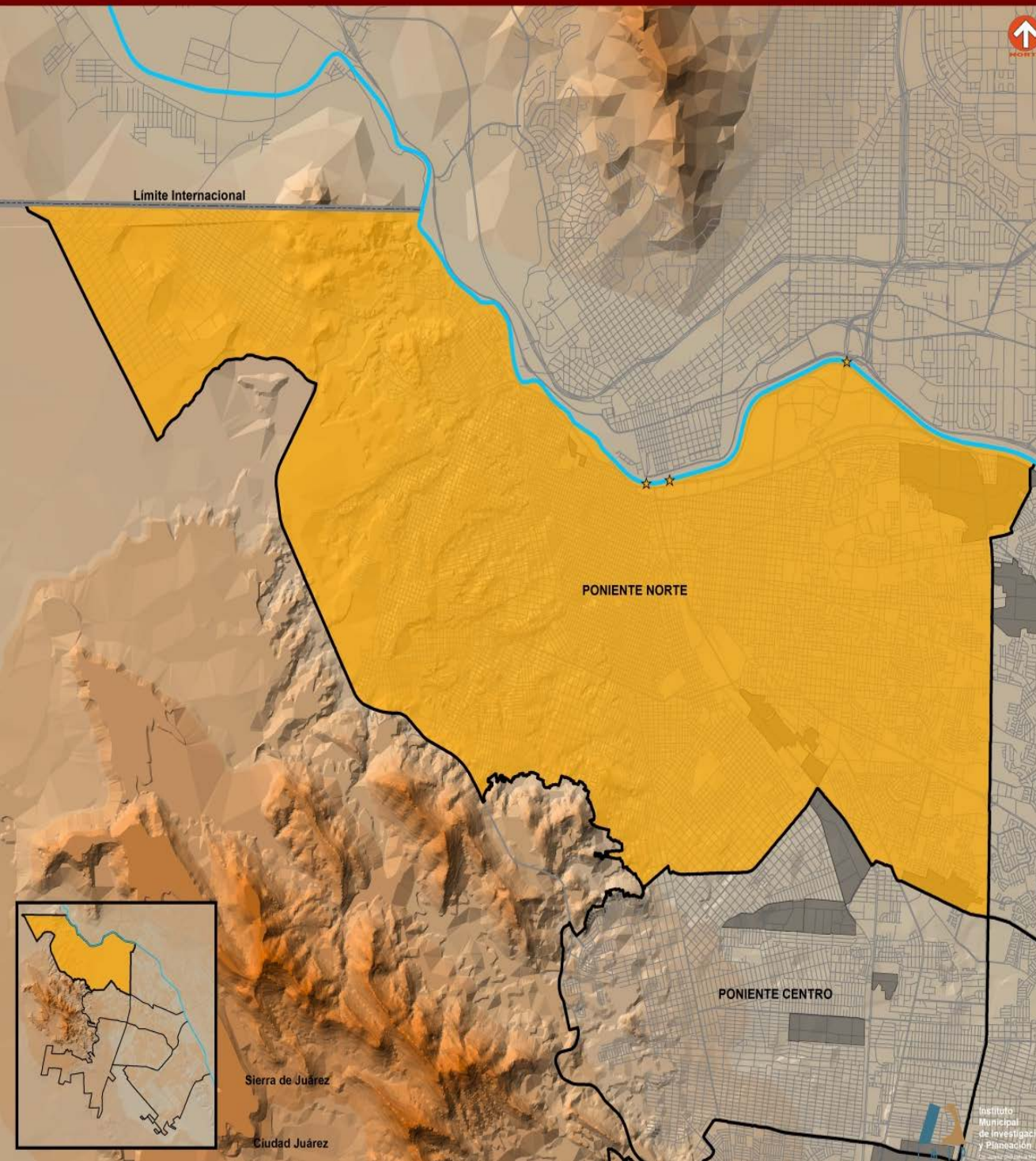


### PARQUES O ZONAS INDUSTRIALES

- 1 ZONA INDUSTRIAL TEÓFILO BORUNDA
- 2 PARQUE INDUSTRIAL AEROUJÁREZ
- 3 PARQUE INDUSTRIAL AEROPUERTO
- 4 ZONA INDUSTRIAL ALTAVISTA
- 5 PARQUE INDUSTRIAL LAS AMÉRICAS
- 6 PARQUE INDUSTRIAL ANTONIO JAIME BERMÚDEZ
- 7 PARQUE INDUSTRIAL AXIAL
- 8 PARQUE INDUSTRIAL AZTECAS
- 9 ZONA INDUSTRIAL EJE VIAL JUAN GABRIEL
- 10 PARQUE INDUSTRIAL FERNÁNDEZ
- 11 PARQUE INDUSTRIAL GEMA
- 12 PARQUE INDUSTRIAL GEMA II
- 13 ZONA INDUSTRIAL HENEQUÉN
- 14 CENTRO INDUSTRIAL JUÁREZ
- 15 PARQUE INDUSTRIAL JUÁREZ
- 16 ZONA INDUSTRIAL LAS LOMAS
- 17 ZONA INDUSTRIAL LOS BRAVOS
- 18 PARQUE INDUSTRIAL LOS FUENTES
- 19 PARQUE INDUSTRIAL NORTH GATE
- 20 PARQUE INDUSTRIAL OMEGA
- 21 PARQUE INDUSTRIAL PANAMERICANO
- 22 PARQUE INDUSTRIAL INTERMEX
- 23 ZONA INDUSTRIAL RAMÓN RIVERA LARA
- 24 PARQUE INDUSTRIAL RÍO BRAVO
- 25 PARQUE INDUSTRIAL SALVÁRCAR
- 26 PARQUE INDUSTRIAL LAS TORRES
- 27 ZONA INDUSTRIAL SATÉLITE
- 28 ZONA INDUSTRIAL THOMSON
- 29 ZONA INDUSTRIAL ELECTROLUX
- 30 PARQUE INDUSTRIAL INTERMEX SUR
- 31 PARQUE INDUSTRIAL ZARAGOZA
- 32 ZONA INDUSTRIAL INDEPENDENCIA
- 33 ZONA INDUSTRIAL AMÉRICA
- 34 PARQUE INDUSTRIAL INTERMEX ORIENTE
- 35 PARQUE INDUSTRIAL AMERICAN INDUSTRIES KIMKO
- 36 ZONA INDUSTRIAL INDEPENDENCIA Y SANTIAGO TRONCOSO
- 37 ZONA INDUSTRIAL PANAMERICANA Y OSCAR FLORES SÁNCHEZ
- 38 ZONA INDUSTRIAL BOULEVARD ZARAGOZA Y SONORA
- 39 PARQUE INDUSTRIAL SAN JERÓNIMO

### SIMBOLOGÍA:

- CRUCES INTERNACIONALES
- CARRETERAS
- LÍMITE INTERNACIONAL
- RÍO BRAVO
- VIALIDADES
- VIALIDADES PRINCIPALES
- PARQUES O ZONAS INDUSTRIALES



## Resultados por sector

**2** Parques industriales

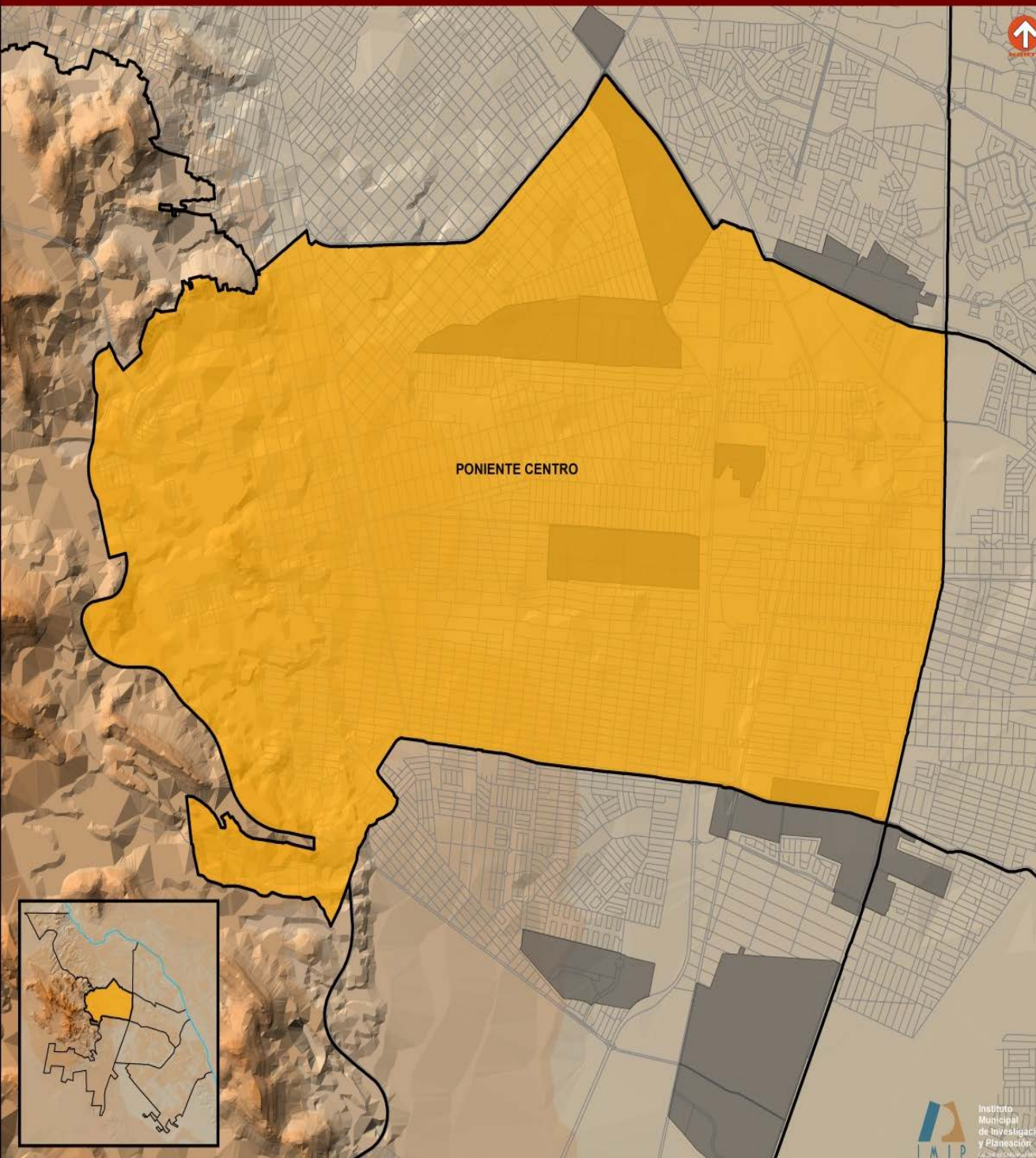
**3** Zonas industriales

**874.7** Ha de parques y zonas industriales

**34** Empresas manufactureras dentro de parques industriales

**17** Empresas manufactureras dentro de zonas industriales

**43** Empresas manufactureras fuera de parques y zonas industriales



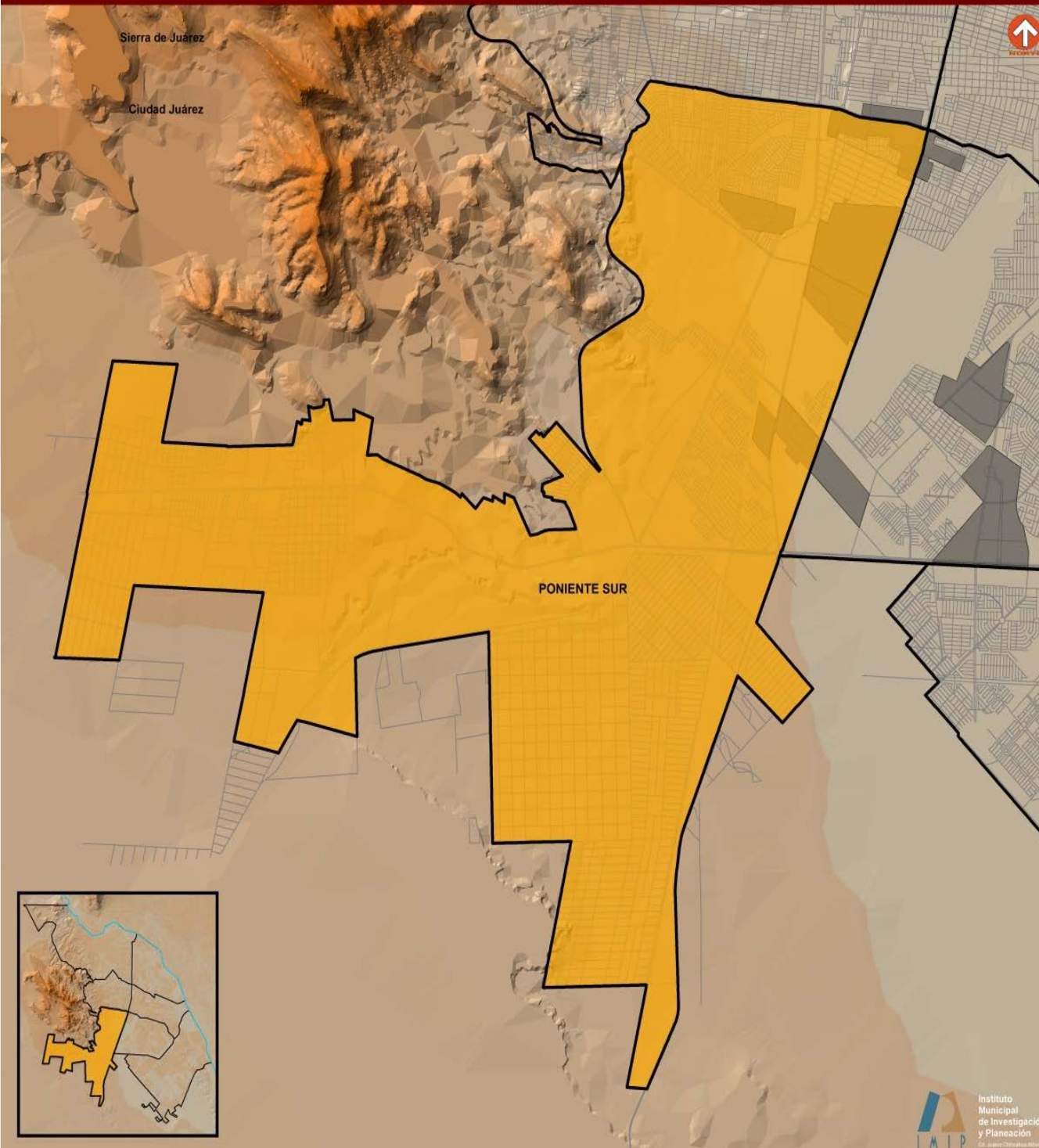
## Resultados por sector

**5** Parques industriales

**217.87** Ha de parques industriales

**48** Empresas manufactureras dentro de parques industriales

**23** Empresas manufactureras fuera de parques y zonas industriales



## Resultados por sector

**4** Parques industriales

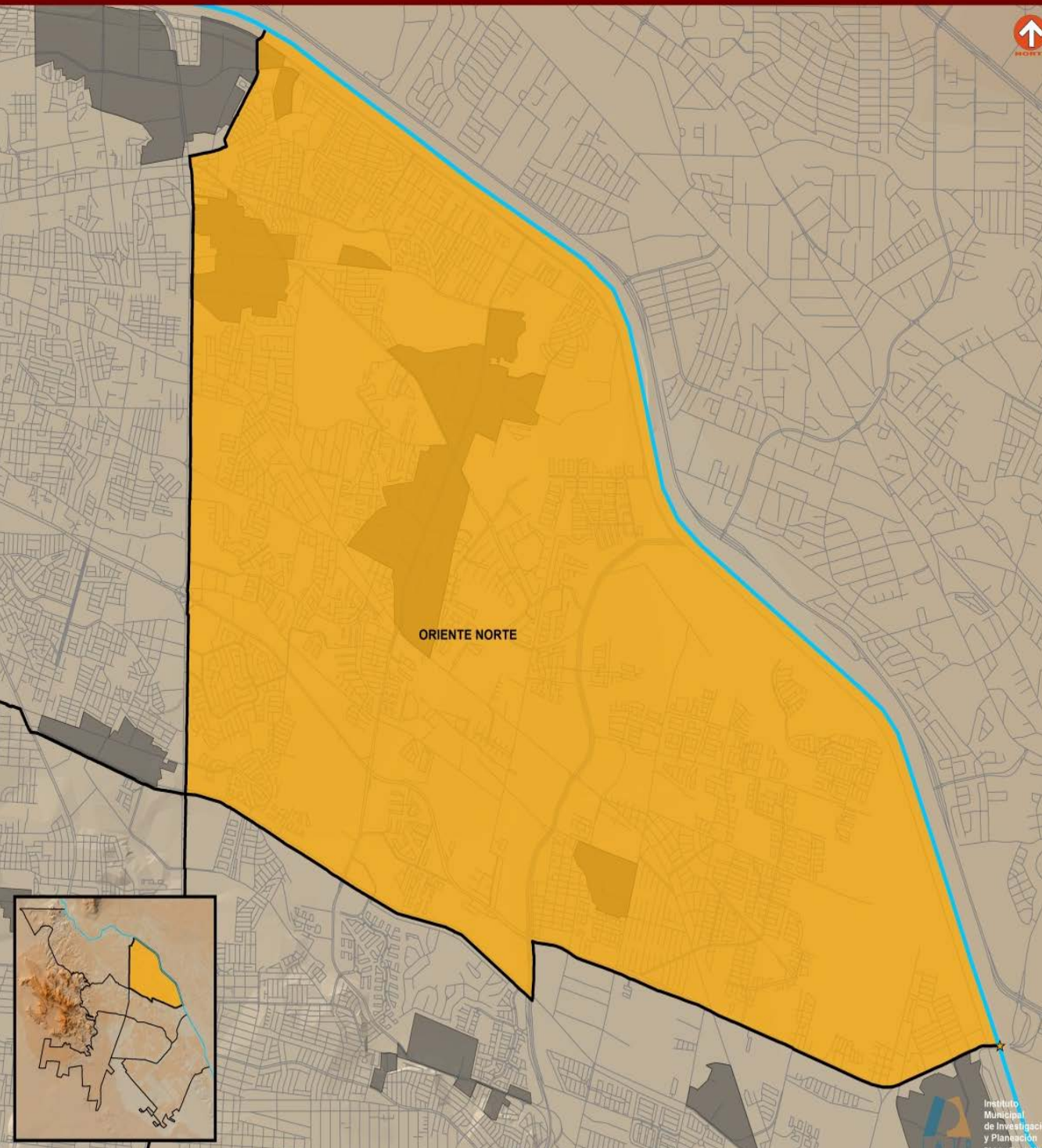
**1** Zona industrial

**345.2** Ha de parques y zonas industriales

**20** Empresas manufactureras dentro de parques industriales

**3** Empresas manufactureras dentro de zonas industriales

**9** Empresas manufactureras fuera de parques y zonas industriales



## Resultados por sector

**2** Parques industriales

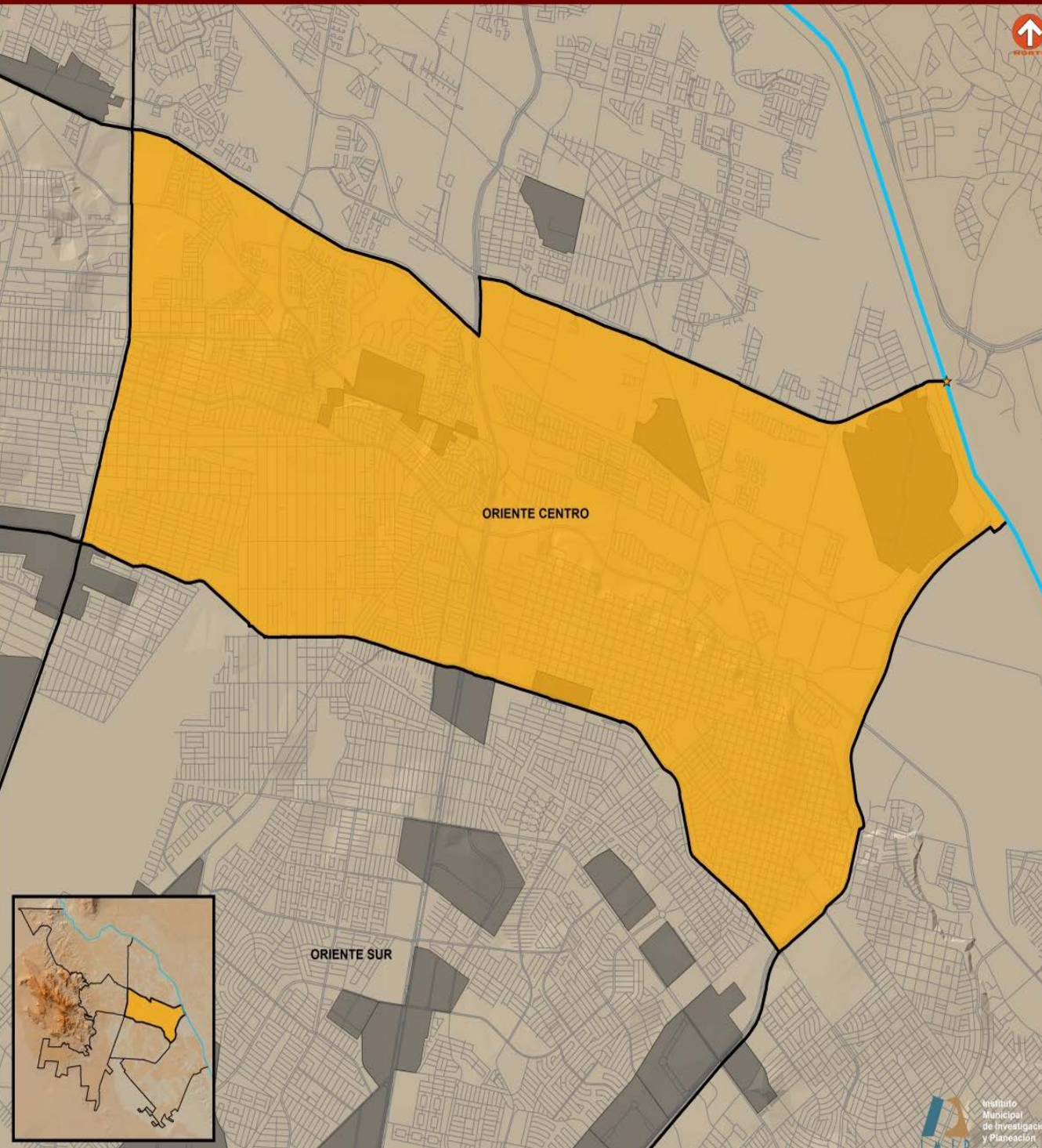
**2** Zonas industriales

**318.7** Ha de parques y zonas industriales

**61** Empresas manufactureras dentro de parques industriales

**5** Empresas manufactureras dentro de zonas industriales

**14** Empresas manufactureras fuera de parques y zonas industriales



## Resultados por sector

**1** Parque industrial

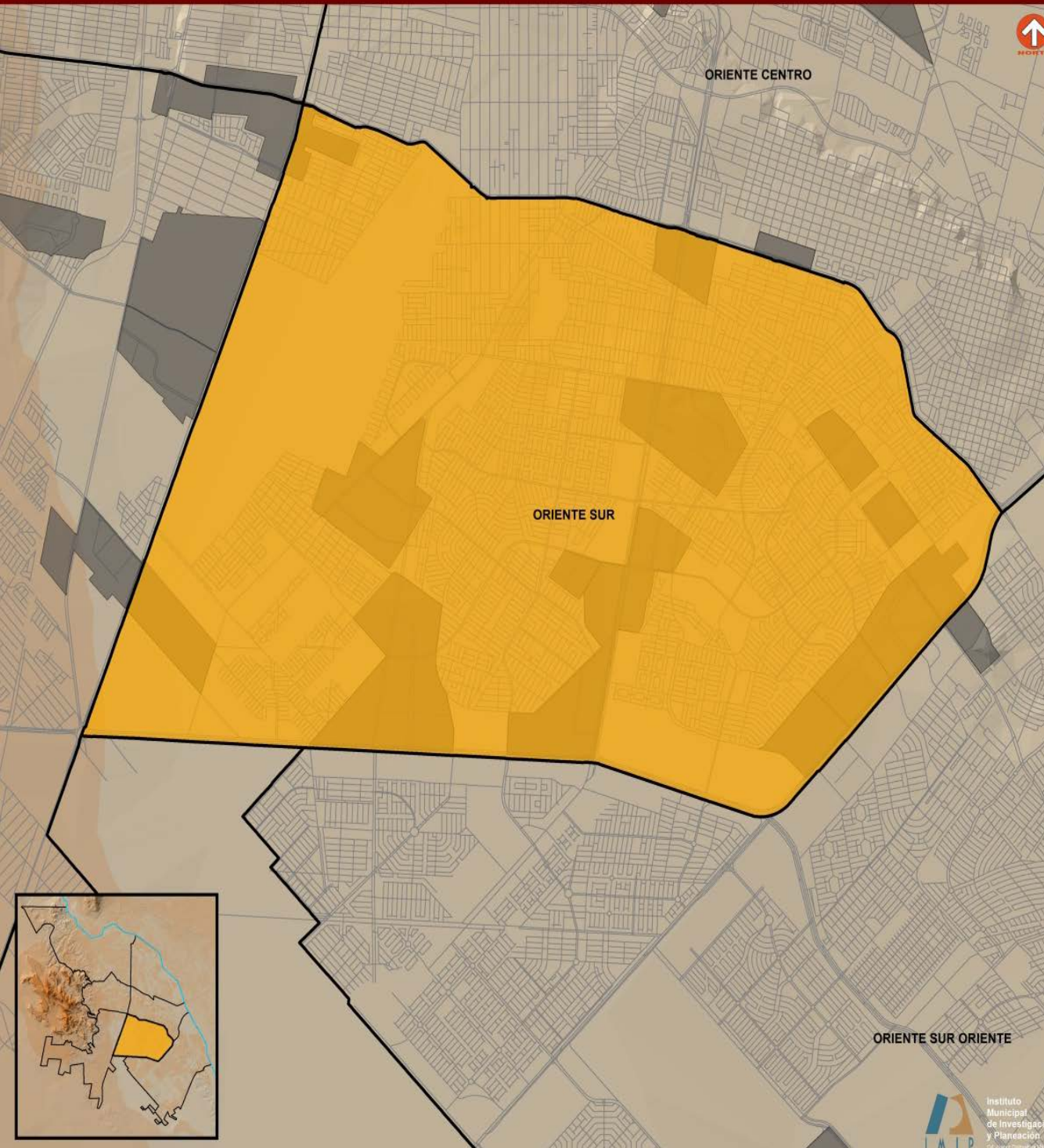
**3** Zonas industriales

**202.5** Ha de parques y zonas industriales

**16** Empresas manufactureras dentro de parques industriales

**12** Empresas manufactureras dentro de zonas industriales

**21** Empresas manufactureras fuera de parques y zonas industriales



## Resultados por sector

**9** Parques industriales

**4** Zonas industriales

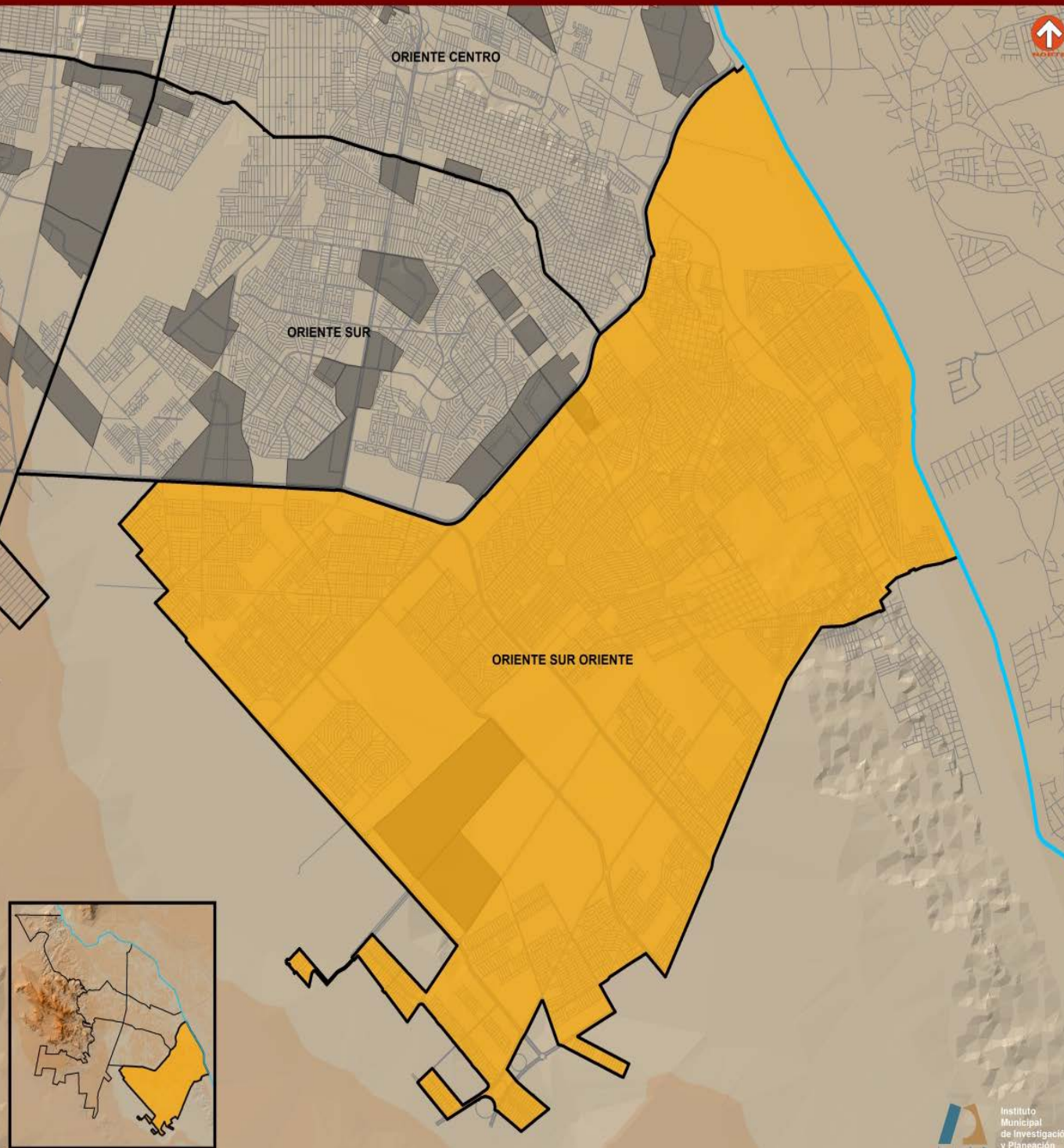
**728.2** Ha de parques y zonas industriales

**38** Empresas manufactureras dentro de parques industriales

**11** Empresas manufactureras dentro de zonas industriales

**10** Empresas manufactureras fuera de parques y zonas industriales

ORIENTE SUR ORIENTE



## Resultados por sector

**1** Parque industrial

**2** Zonas industriales

**260.5** Ha de parques y zonas industriales

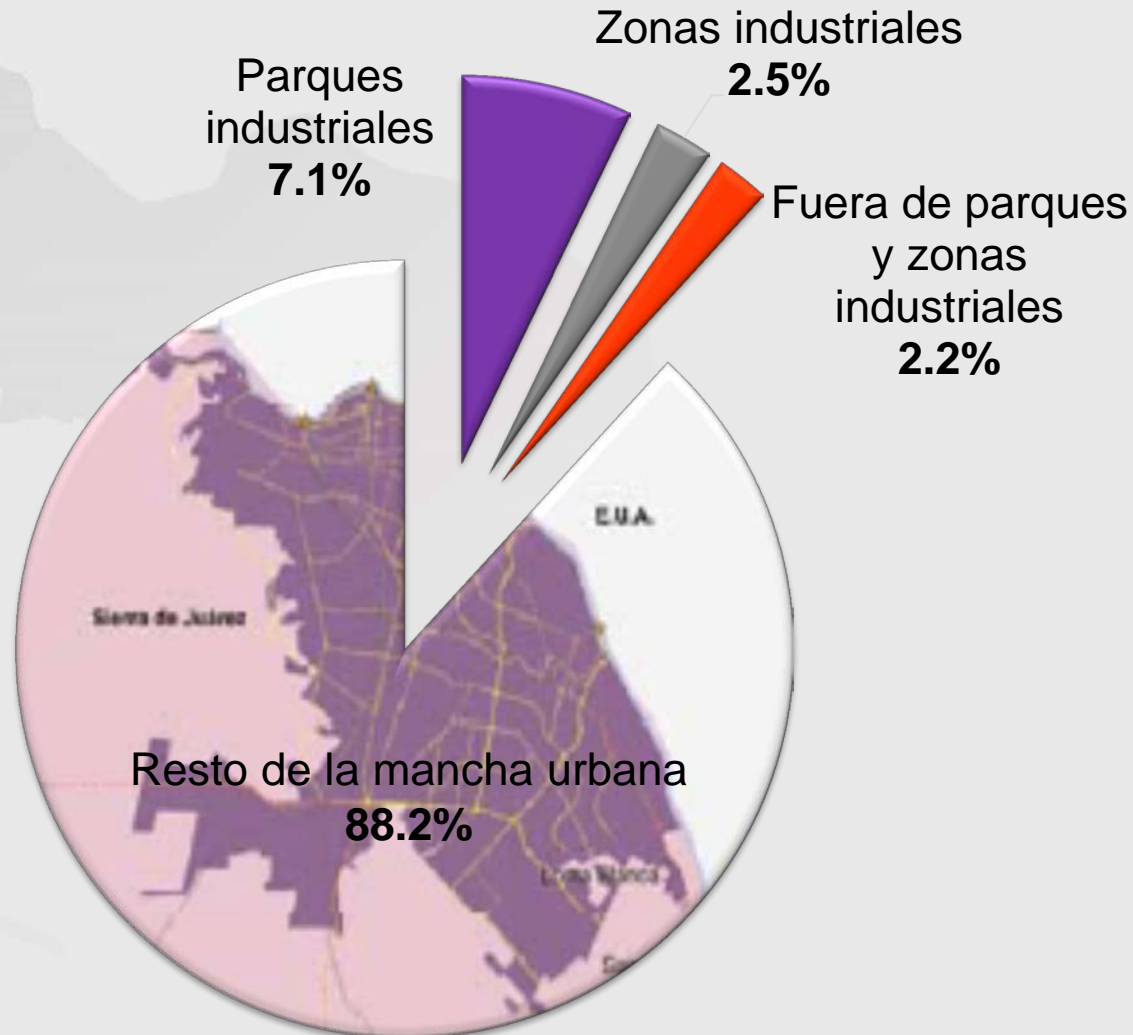
**5** Empresas manufactureras dentro de parques industriales

**8** Empresas manufactureras dentro de zonas industriales

**18** Empresas manufactureras fuera de parques y zonas industriales

Superficie industrial manufacturera

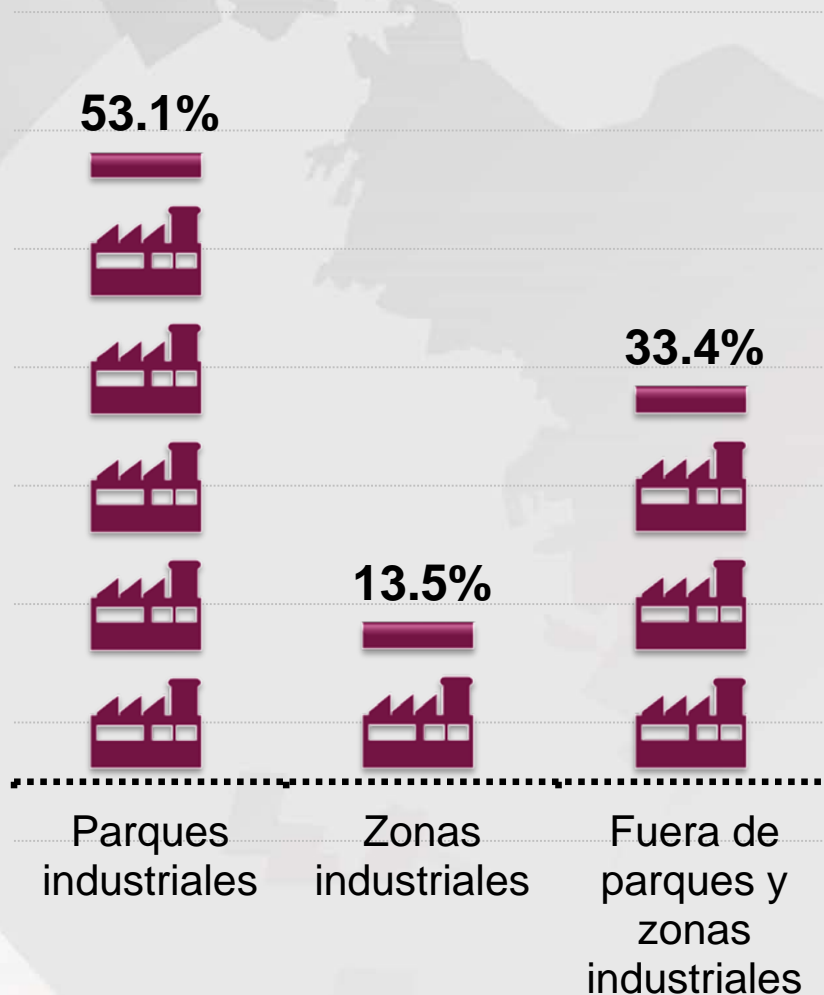
Proporción de la superficie bruta industrial en la mancha urbana de Ciudad Juárez



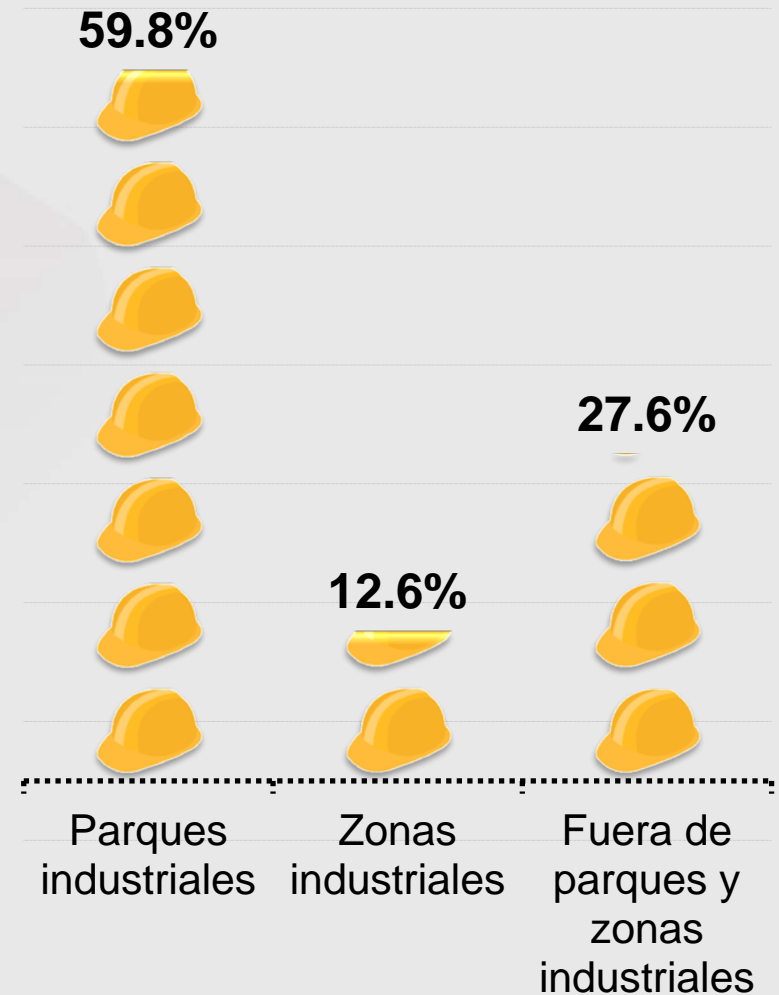
Nota: La superficie bruta incluye bodegas, comercio, equipamiento, escuelas, espacio y naves disponibles, infraestructura, servicios y vivienda.

## Distribución de empleados y empresas manufactureras

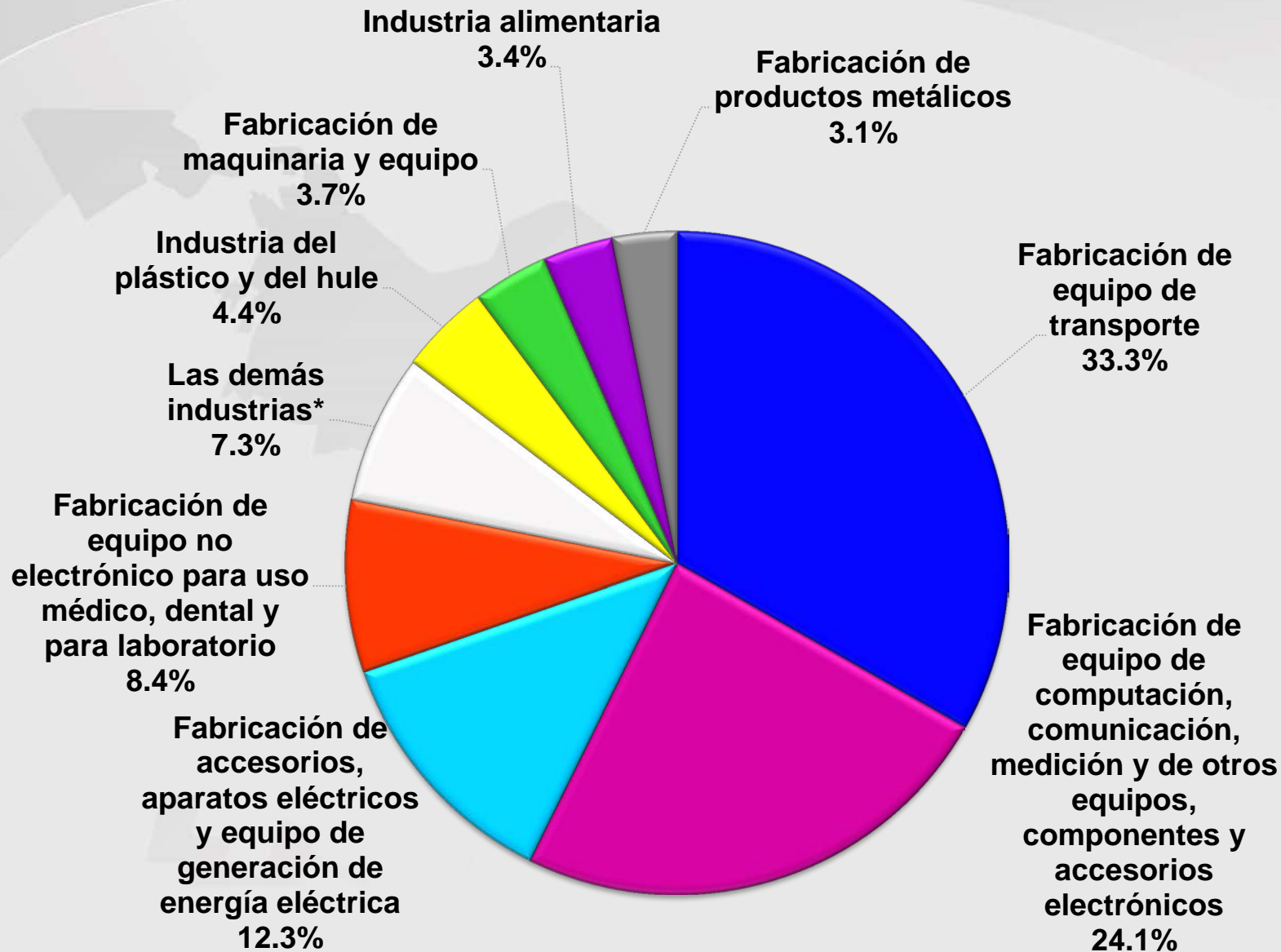
### Empresas manufactureras



### Empleados



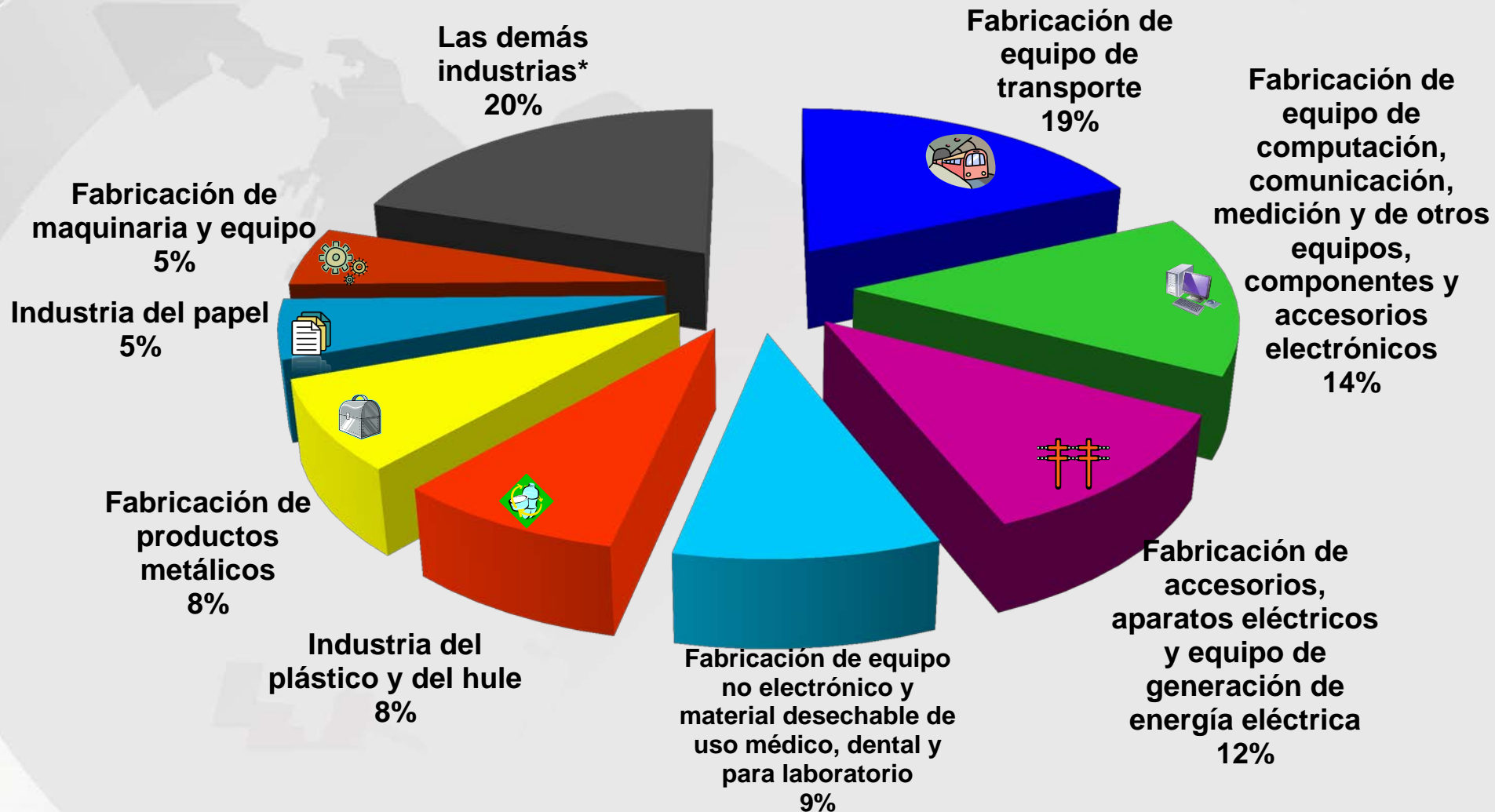
## Distribución porcentual de los empleados según subsector de actividad SCIAN en Ciudad Juárez



\*Las demás industrias incluye el resto de las ramas de actividad con menor representatividad en la ciudad, como industria alimentaria, fabricación de prendas de vestir, industria de la madera, etc.

# PRINCIPALES RESULTADOS

## Distribución porcentual de las industrias manufactureras por subsector de actividad SCIAN en Ciudad Juárez



\*Las demás industrias incluye el resto de las ramas de actividad con menor representatividad en la ciudad, como industria alimentaria, fabricación de prendas de vestir, industria de la madera, etc.

**País de origen**

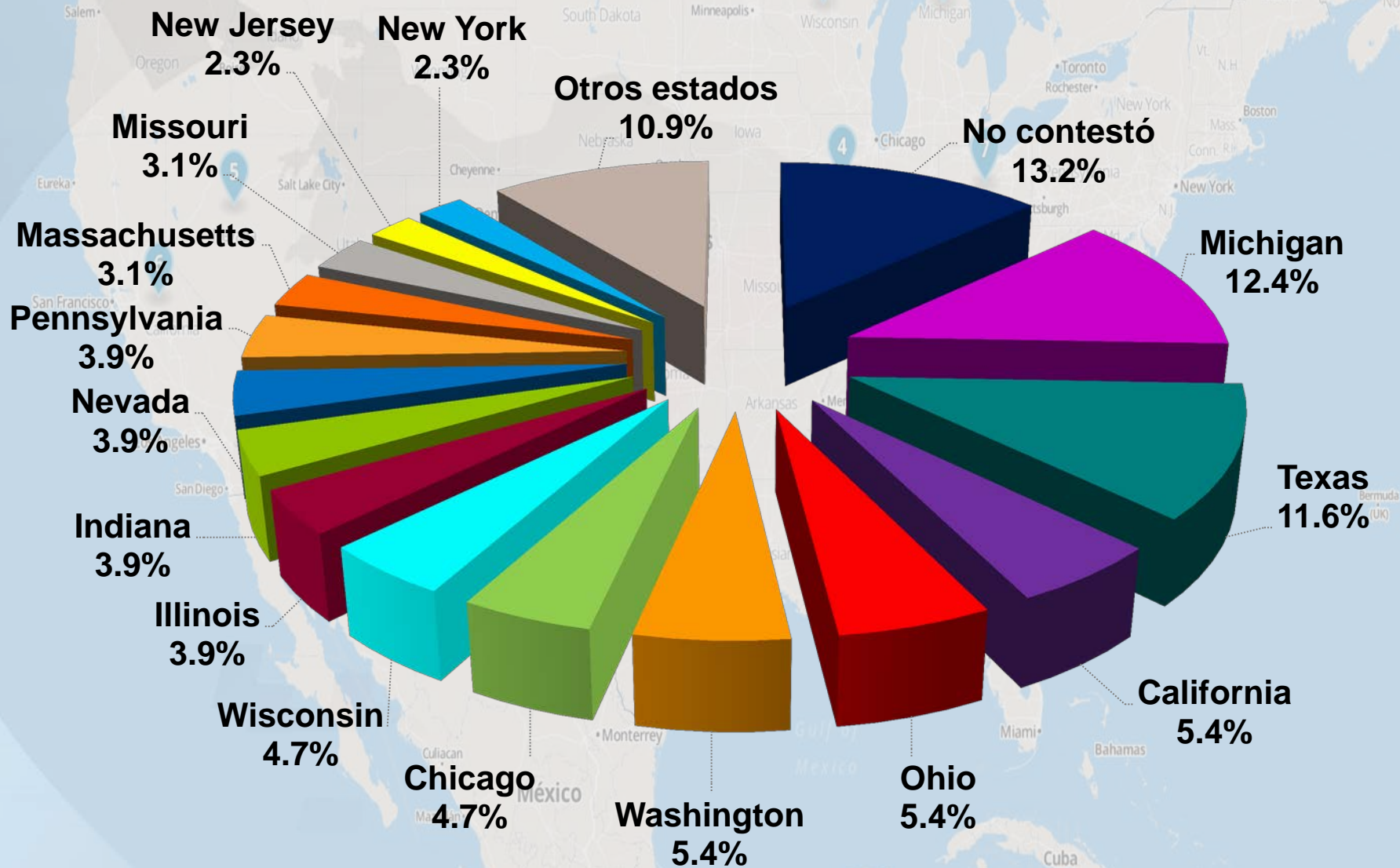
**Empresas manufactureras en Ciudad Juárez por país de origen**

**EUA**  
**56.1%**

**México**  
**25.0%**

- Alemania 3.6%
- Canadá 2.6%
- Japón 2.3%
- Taiwán 2.3%
- Corea 1.3%
- Suecia 1.3%
- Italia 0.8%
- Suiza 0.8%
- China 0.5%
- Francia 0.5%
- Inglaterra 0.5%
- Singapur 0.5%
- Belgica 0.3%
- España 0.3%
- Finlandia 0.3%
- Holanda 0.3%
- India 0.3%
- Irlanda 0.3%
- Malasia 0.3%
- Portugal 0.3%

## Estado de procedencia de empresas manufactureras estadounidenses en Ciudad Juárez



Insumos



Principales insumos consumidos en la industria manufacturera en Ciudad Juárez



Nota: En otros se incluye esponja, gasolina, harina, látex, logos para impresión, mineral, obleas, pantallas, pinturas, polea, poliestireno, soldadura, tornillería y tubo.

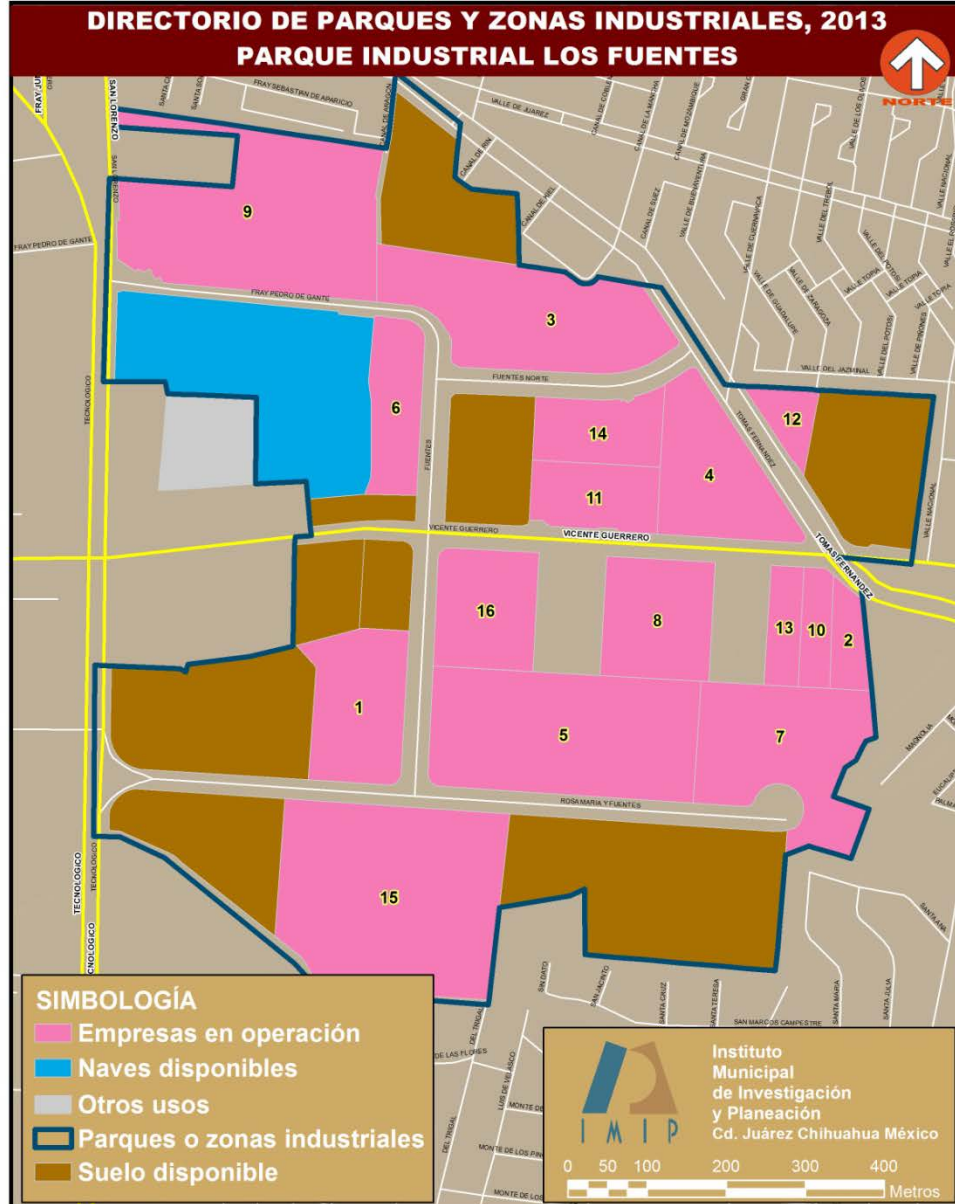
# PRINCIPALES RESULTADOS

## Parque Industrial Los Fuentes

**16** empresas manufactureras

**8,895** empleados

### DIRECTORIO DE PARQUES Y ZONAS INDUSTRIALES, 2013 PARQUE INDUSTRIAL LOS FUENTES

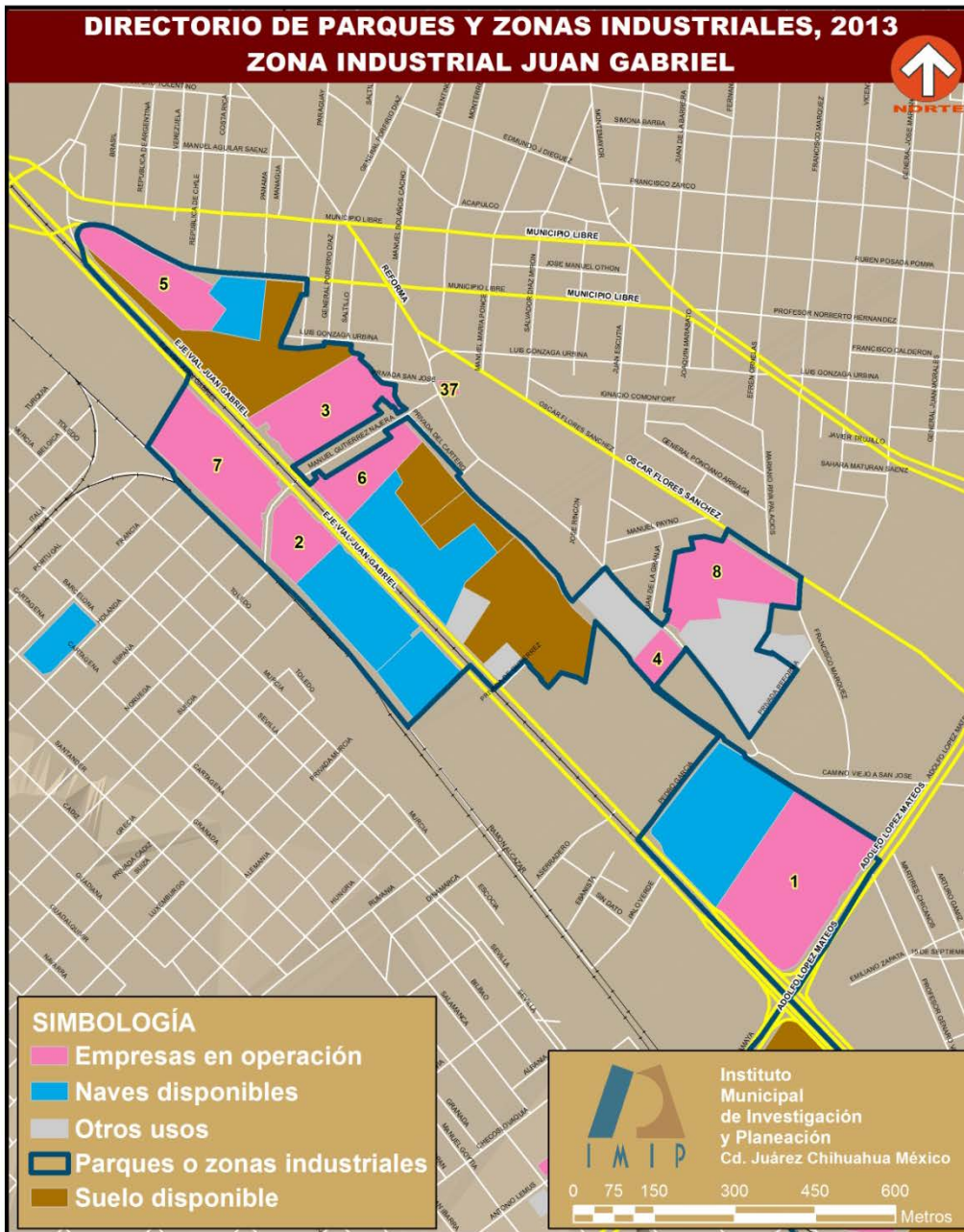


### Parque Industrial Los Fuentes

#### Manufacturera

#	Nombre	Empleados	#	Nombre	Empleados
1	Autokabel de México	560	9	Lear Planta San Lorenzo	4,039
2	AVJ Electronics	57	10	Plásticos Diversificados del Norte (PDN)	370
3	Coclisa	679	11	Pearl Leather	65
4	Genasco	508	12	Procorsa	45
5	Honeywell	1,300	13	SEPROIN	26
6	IG MEX Centro de Excelencia	135	14	SGI	120
7	IISSA	300	15	Technology Solutions and Services	360
8	Inteva México	101	16	V-S Precision	230

## Zona Industrial Eje Vial Juan Gabriel



7 empresas manufactureras

2,088 empleados

1 empresas no manufactureras

### Zona Industrial Eje Vial Juan Gabriel

#### Manufacturera

#	Nombre	Empleados
1	Avery	149
2	Federal Mogul	187
3	Industrial Sorting	ND
4	Maderas y Embalajes Roqueza	23
5	Molinera LRB	1,202
6	Naps-Juárez	ND
7	Winston Juárez	527

#### No manufactureras

#	Nombre	Empleados
8	NCH Promotional Service	ND

Mapa digital

